



# WWFF KOKEMUKSIA

Vierumäki 14.7.2023



OH2CGU  
Jarmo





# OH2CGU



- Radio, TV, Tietoliikenne ... sitten muuta
- Työelämästä 97% Bioanalyttisessä busineksessä
- Ekat kosketukset RA toimintaan 70-luvun alussa (OH2BJ/OH3UK)
- Ensimmäisen RA radion rakentaminen 1974/75 (80m)
- LA radiot 79-82
- Harrastukset keskeytyivät opiskelun, perheen yms takia
- 2021 eläkkeelle ja saman tien tenttiin ja tässä ollaan



# WWFF:n tutustuminen



- Joissakin kusoissa vastapuoli oli ... puistossa ...
- Joskus vastapuoli antoi kryptisen tunnuksen DLFF-0056 tms
- Heräsi ihmetys
- Netin selausta
- Löytyi Flora&Fauna, sitä ihmettelin
- WWFF Mitäs asiasta löytyy youtubesta ..... ??



# Löysin ...

- Timon, OH1NOA pitämän webinaarin ja asia alkoi aukeamaan.



<https://www.youtube.com/watch?v=8g3GXjROFAk&t=3326s>



# Ensiaskelleet



- Webinaarista selvisi asioita
- Metsästämisen ensiaskeleet ....
  
- Mutta aktivoiminen alkoi polttelemaan .....



# Kalusto



- Aloitin 45Ah lyijyakulla ja Yaesu FT-991A sekä Inv vee kanssa.
- Rannekello ranteessa ...
- Siitähän oppi nopeasti ....



# Kalusto

## Hankin

- Yaesu FT891:n (toimii myös FT8:lla)
- 10Ah LiFePO4 akun ja 8Ah geeliakku
- Antenni sama inv-vee / taikalanka ja ATU100
- 7m vavan, poistin ohuimman pätjän
- Hyvän matkakaverin Tarmon
- Erillisen isonäyttöisen kellon



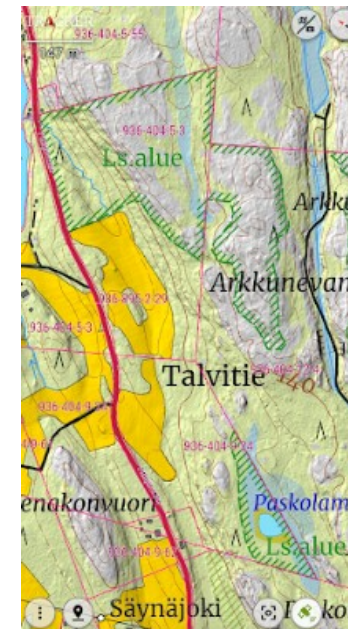
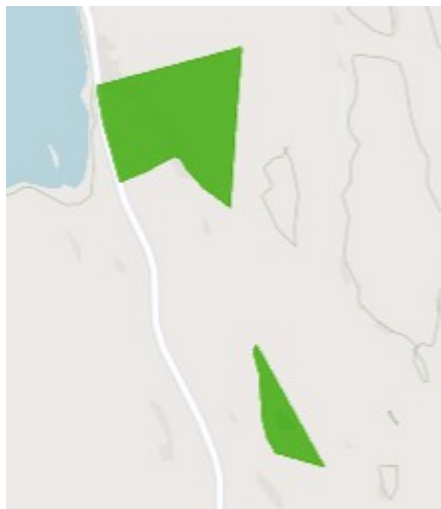
# Aktivoinnin valmistelu, alueen valinta

<https://ohff.fi/>

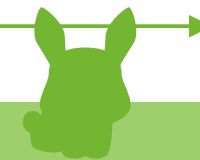


- Vertaa PP ja Kartta alueiden muoto/rajat
- Esim.

[Protected Planet](#)  
[Kansalaisen karttapaikka](#)  
[Report issue](#)



tai TRACKER





# Aktivoinnin valmistelu



- Valittuasi alueen valitse reitti sinne ... joten
- Tutustu karttaan, tutustu ilmapäokuvaan ja päätä lähestymistie
- Voit kysyä myös aikaisemmin aktivoinneelta vinkkejä
- Radiokelihaasteiden fundeeraus
- Ilmoita OHFF Chatissä ja WWFF Agendalla → max huntterit
- Ilmoita OHFF Clusterilla ja WWFF Clusterilla kun aloitat (tms)
- Tarkista radiovarusteet ennen reissua ... että kaikki mukana



# Aktivoinnin valmistelu

- Katso sääennusteet
- Mieti vaatetus (talvi – kesä, maasto jne)
- Pikkupurtavaa lyhyelle reissulle, kesällä erityisesti juotavaa
- Muista otsalamppu tms. ... jos pimeä voi yllättää
- Varakynä, paperia, paristoja, teroitin, varakaapelia jne
- Tarppi tms sateen/auringon varalle, narua, kiiloja, puukko...
- Ötökkäkarkoitetta yms, yms



# Aktivointi ja sen jälkeen ...



- Lokin pitämistä tehdään eri tavoin, itse kirjaan paperille
  - Taajuus, ekan QSO:n aika, raportit. Jos tauko kirjaan edellisen QSO:n ajan, näin FLE jakaa ajat sopivasti.
- Aktivoinnin jälkeen .ADI fileen luonti
  - Käytän FLE:tä, muitakin varmaan on
- Raportin lähetyk OHFF-managerille, myös lokaatio tiedot ja mahd kuvat
  - yleensä viikossa databasessa
  - [ohff.finland@gmail.com](mailto:ohff.finland@gmail.com)



# Aktivointi ja sen jälkeen ...

- Huomaa jos käytät esim eQSL:ää
  - Saat näppärästi puskan tiedot eQSL kortille seuraavasti
  - Laita FLE:ssä pääotsikkoon qslmsg osio ja sinne puskan tiedot
  - Esim.

```
mycall oh2cgu/p
mygrid kp20wp
operator oh2cgu
mywwff ohff-1547
qslmsg OHFF-1547 KP20wp|
```

1	OH2CGU/P	2023-05-24	12:12	OH3
2	OH2CGU/P	2023-05-24	12:12	OH3
3	OH2CGU/P	2023-05-24	12:13	OH6
4	OH2CGU/P	2023-05-24	12:13	OH6
5	OH2CGU/P	2023-05-24	12:14	OH2
6	OH2CGU/P	2023-05-24	12:15	OH3
7	OH2CGU/P	2023-05-24	12:15	OH4
8	OH2CGU/P	2023-05-24	12:16	OH2

```
# Log
date 2023-05-24
```

ADIF Export for Fast Log Entry by DF3CB

```
<PROGRAMID:3>FLE
<ADIF_VER:5>3.1.0
<EOH>
<STATION_CALLSIGN:8>OH2CGU/P <CALL:6>OH3BHL <QSO_DATE:8>20230524 <TIME_ON:4>1212 <BAND:3>80m <MODE:3>SSB <FREQ:5>3.620 <RST_SENT:2>56 <RST_RCVD:2>58 <QSLMSG:17>OHFF-1547 KP20wp <MY_SIG:4>WWFF <MY_SIG_INFO:9>OHFF-1547
<OPERATOR:6>OH2CGU <MY_GRIDSQUARE:6>KP20wp <EOH>
```



# Muita huomioita huntaamiseen ja aktivointiin

- Liittyminen OHFF chattiin
- Liittyminen OHFF Clusterille
- Facebook ryhmät OH FB, WW FB jne
- WWFF sivulle liittyminen, seuraaminen
- Aina ei kannata olla huntatessa huutamassa alussa
  - odota kun pileup rauhoittuu
- Aktivoinnissa pileupia voi hallita, antamalla vuorot (qrp, numerot tms)



# MUITA HUOMIOITA



- Chatti on hyödyllinen, sieltä saa apua ja vihjeitä
- Kannattaa kysyä rohkeasti myös muilta suoraan, jos jokin asia askarruttaa
- Kotimaiset huntterit ovat **mahtavia**
- Kotimaiset aktivoijat ovat mahtavia

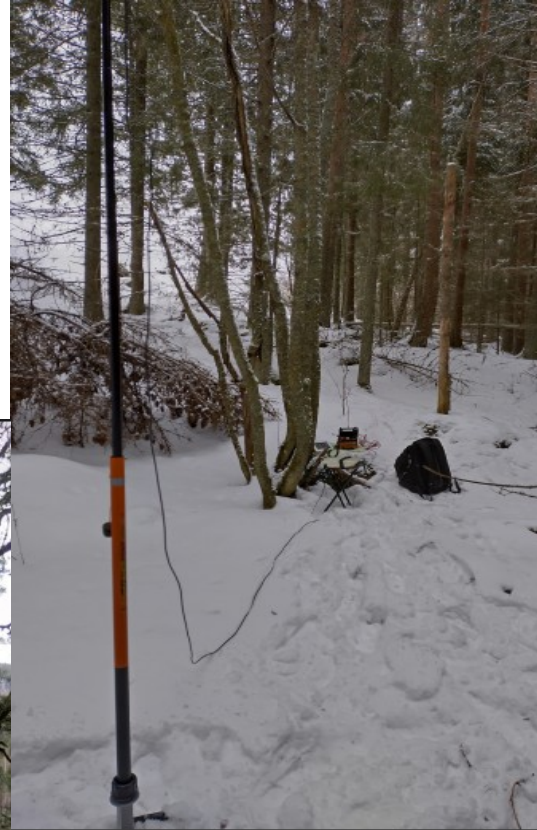


# Matkan varrelta

OH1KIO ja OH2CGU



OH2CGU



Tarmo ja vapa



# Infoa (kartat, status jne)

- <https://ohff.fi/> OHFF-sivut
- <https://kartta.ohff.fi/suggest> Uusien referenssien ehdotukset
- <https://wwff.co/> Kansainvälinen WWFF-sivu
- <https://www.protectedplanet.net/country/FIN> Protected Planet
- <https://www.youtube.com/watch?v=8g3GXjROFAk&t=3326s> WWFF-perusteet
- Tracker sovellus (Play-kauppa tai App Store)
- Grid locator appi (Play-kauppa tai App Store)
- <https://www.youtube.com/watch?v=OEpfwZhSdMo> OH8STN portable multiband antenna (ei tuneria ?)
- <https://ohff44.files.wordpress.com/2019/09/taikalanka-10-80m.pdf> taikalanka-antenni by OH6TX
- <https://www.sotabeams.co.uk/linked-dipoles/> halpa tehdä ja toimiva (ei tuneria)
- <https://www.youtube.com/watch?v=kAsUj0PHEt0&t=1339s> Ham Radio Go Kits
- <https://www.youtube.com/watch?v=06EOfMvNXu8> Ham Radio backpacks
- <https://www.youtube.com/watch?v=T39iGnb1bjs> Real life, OH1NOA aktivoimassa suomalaisessa maastossa





# Kiitos

- 
- 
- 
- 
- 
- 
- 

KYSYMYKSIÄ ??

