

Ajankohtaista puska-asiaa

Kim Östman, OH6KZP / OH0M
(OHFF-lokimanageri)

SRALin kesäleiri, Vierumäki
14.7.2023

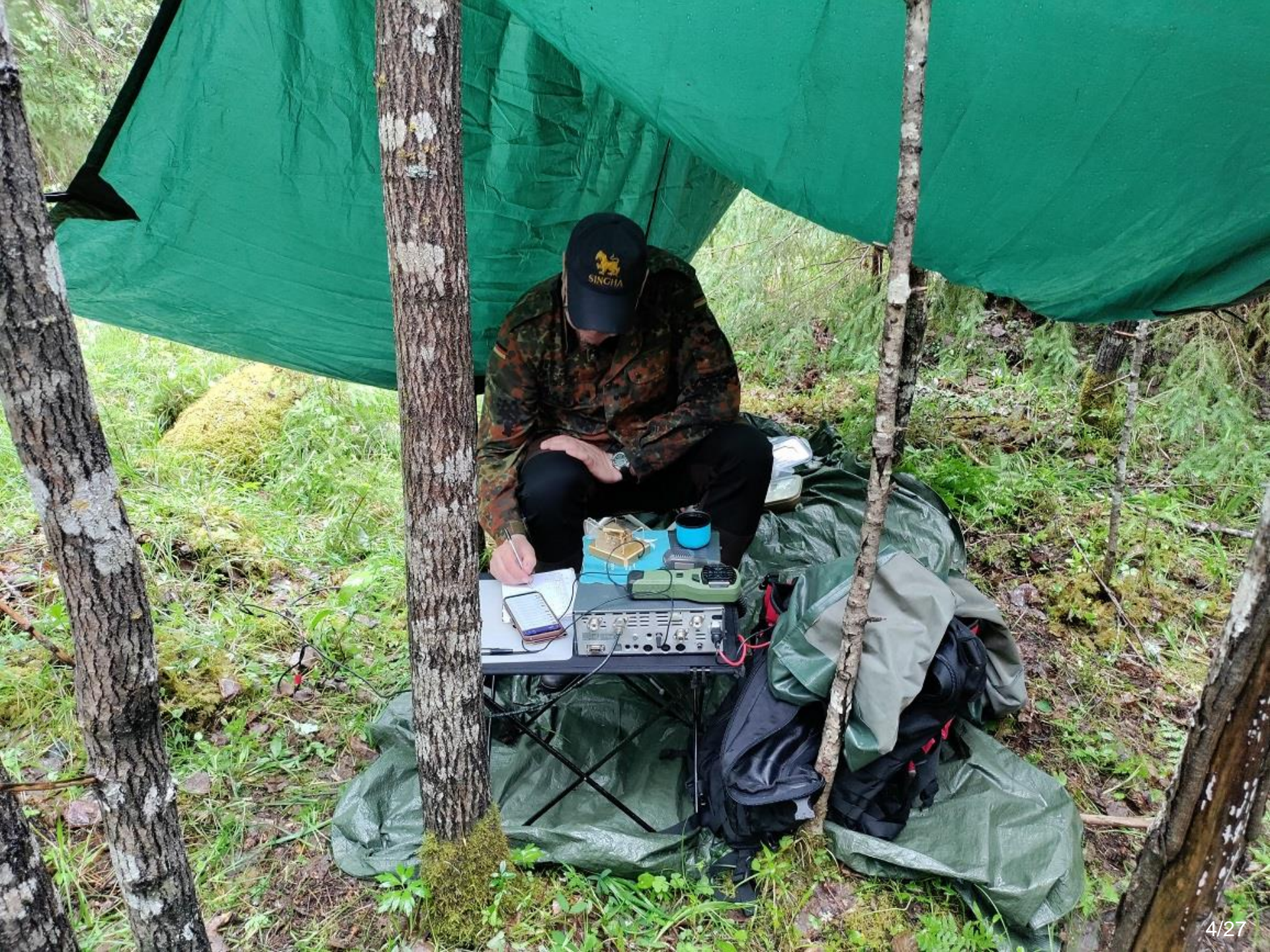
Sisältö

- ▶ **Yleistä OHFF-ohjelmasta**
- ▶ **OHFF-yhteisön viestintäkanavat**
- ▶ **Yhteisön aktiivisuus**
- ▶ **CW-kuson peruskaava**
- ▶ **Demoja ikuisuuskysestä:
puskien rajat**

Yleistä OHFF-ohjelmasta

”OHFF-ohjelman tarkoituksena on rohkaista radioamatöörejä pitämään yhteyksiä kansallis- ja luonnonpuistoista sekä luonnonsuojelualueilta, samalla saaden Suomen luontoa tutuksi” (<https://ohff.fi>)

- ▶ ”Aktivaattorit” vs. ”huntterit”
- ▶ Koukuttavaa puuhaa
- ▶ Itsellä kontestitausta, puskillua kesästä 2021
 - Nyt noin 55 aktivoitua puskaa



Yleistä OHFF-ohjelmasta

► Nykyinen OHFF-tiimi:

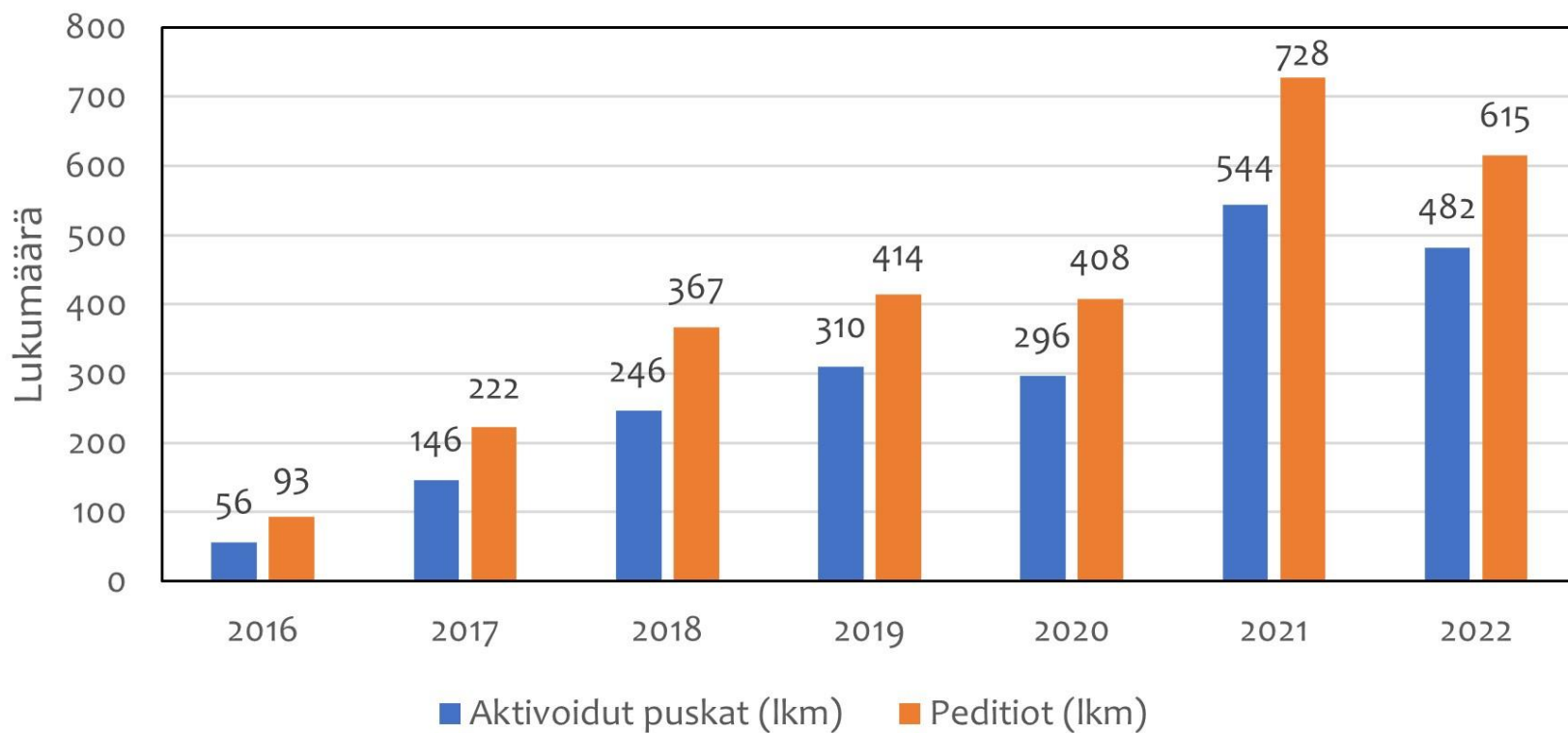
- OHFF-manageri Timo Korhonen, OH5EUJ
- Database-manageri Lasse Lehtinen, OH2BAV
- Lokimanageri Kim Östman, OH6KZP
- Awardimanageri Petteri Vainionpää, OH6PV
- QSL-manageri Keijo Koskela, OH2OT

OHFF-yhteisön viestintäkanavat

- ▶ Yhteisön merkitys iso ja kanavat aktiivisia
- ▶ **Facebook-ryhmä**
 - "OHFF Flora & Fauna Finland"
- ▶ **WhatsApp-ryhmät**
 - OHFF-chatti
 - OHFF-cluster (VAIN vihjeet, muuten hukka perii)
 - Ilmoitukset voi halutessaan hiljentää

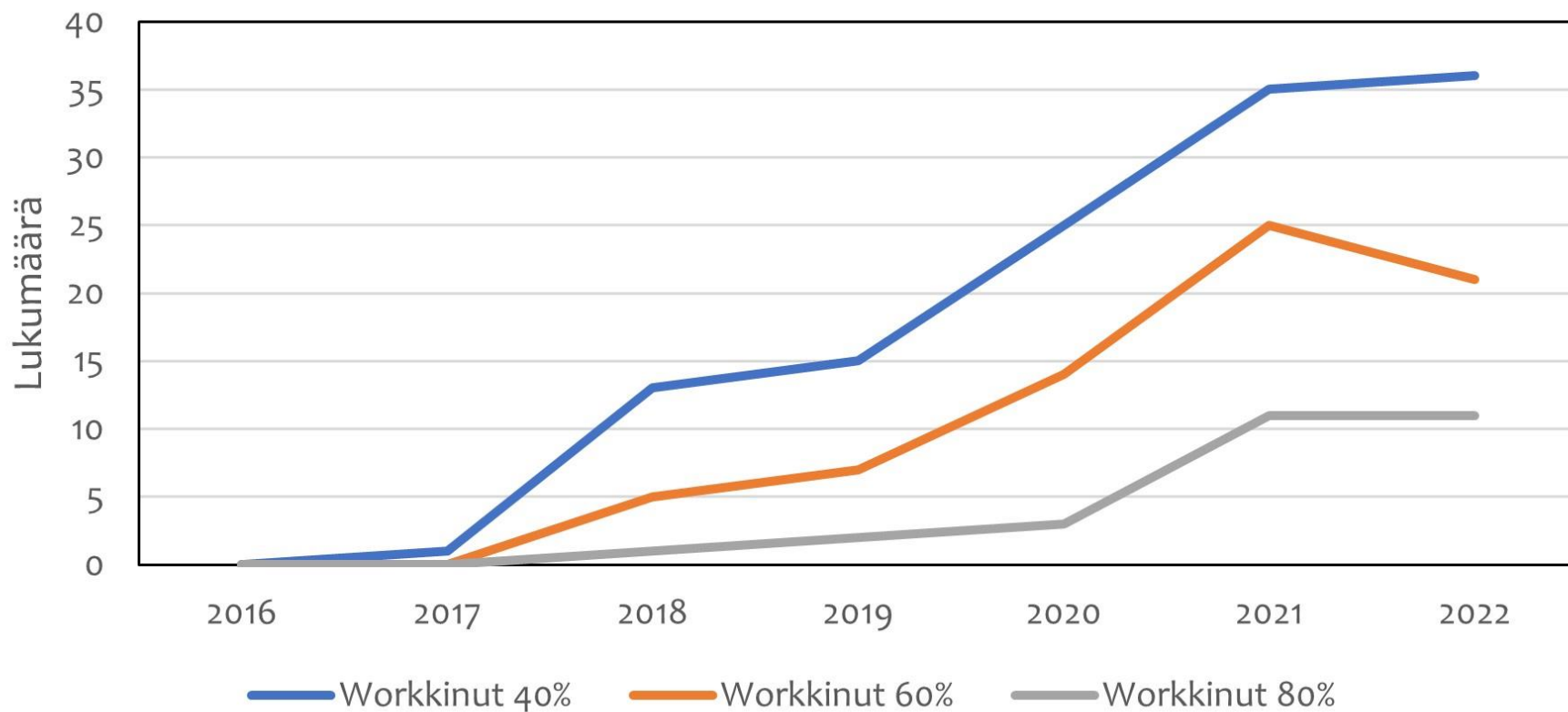
Yhteisön aktiivisuus

OHFF-aktiivisuus, 2016–2022



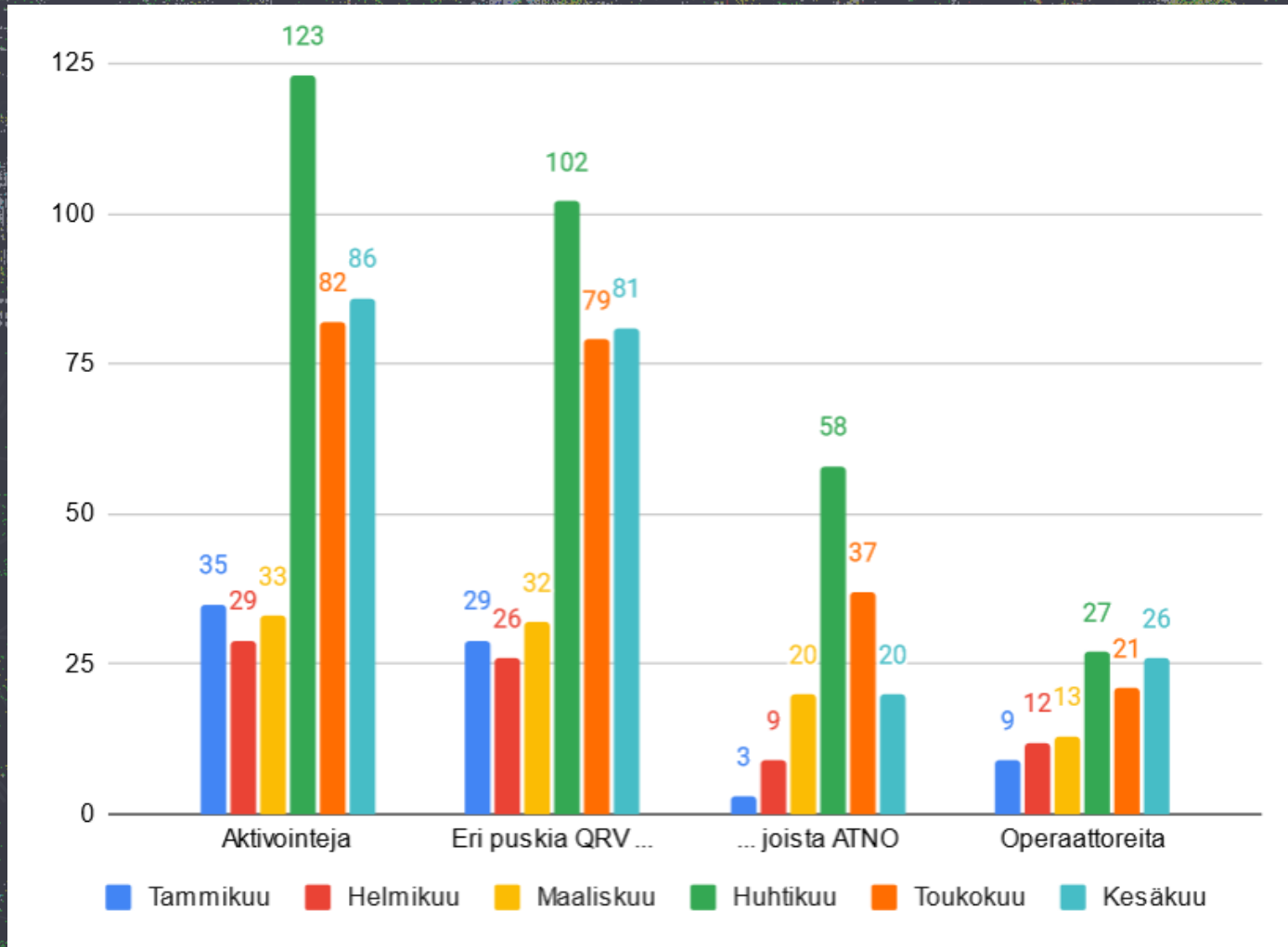
Yhteisön aktiivisuus

OH-huntterien aktiivisuus



Yhteisön aktiivisuus

► 6/2023 loppuun mennessä: 388 aktivointia



CW-kuson peruskaava

- ▶ Aktivoija: CQ DE OH2ABC/P
- ▶ Huntteri: OH1XYZ
- ▶ Aktivoija: OH1XYZ 5NN
 - P2P-kusossa tässä kohtaa voi antaa oman puskan
- ▶ Huntteri: TU 5NN
- ▶ Aktivoija: TU OH2ABC/P
- ▶ Huntteri 2: OH9KLM
- ▶ ...

CW:llä on kysyntää

- ▶ Heikoilla signaaleilla CW on varmempi kuin SSB



Ikuisuuskysymys: Puskan alueelle löytäminen

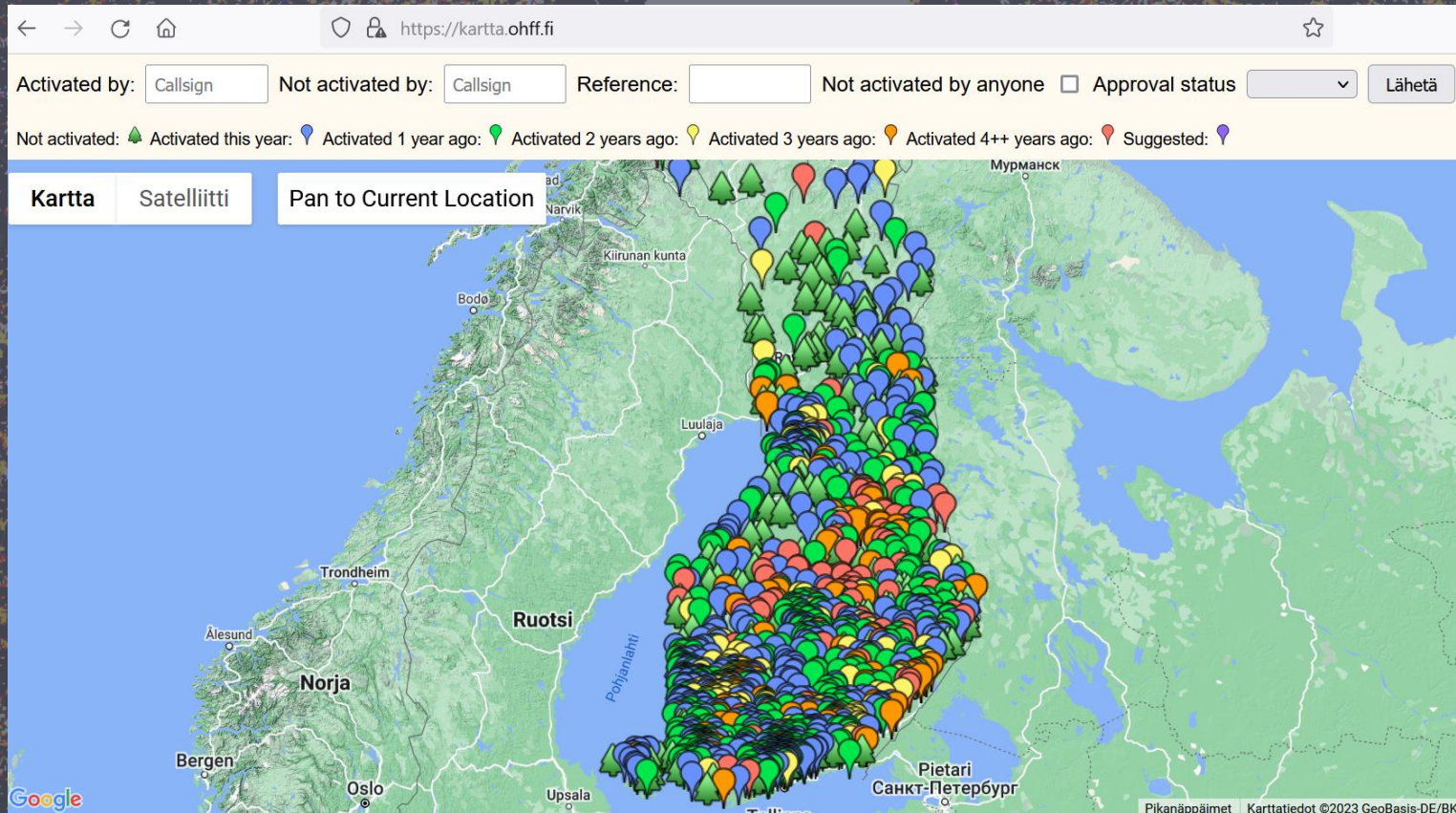
(vrt. oikean DXCC-maan
alueelta workkiminen...)

Lyhyt versio: Kuinka toimin?

- ▶ Avaa OHFF-kartta (<https://kartta.ohff.fi>) ja klikkaa kiinnostavan puskan "Protected Planet"-linkkiä
- ▶ **Paina mieleesi puskan nimi ja alueen muoto**
- ▶ Etsi sama paikka maastokartalta (esim. OHFF-kartan *avustava* "Kansalaisen kartapaikka"-linkki)
- ▶ Jos alueiden muodot täsmäävät, voit luottaa maastokarttaan => mene workkimaan
- ▶ **Jos muodot eivät täsmää, tutki lisää ja kysy!**
 - Yleensä: vierekkäiset alueet tai Natura 2000 -alue

Peruspuskan löytäminen

- ▶ <https://kartta.ohff.fi>, puskia yli 1500
- ▶ Zoomaa lähellesi ja klikkaa jonkin puskan ikonia



Peruspuskan löytäminen

Demo 1:

Oma kotipuskani
OHFF-1113 Turussa

Olisipa aina noin helppoa...!

- ▶ "Miinoja" syntyy lähinnä siitä, että Protected Planetin avulla määritetyt OHFF-alueet eivät aina näy "yksi yhteen" maastokartoissa
- ▶ Pari miinademoa
 - Yhtenäisinä näytetyt luonnonsuojelualueet
 - Natura 2000 -alue ja perinteinen lsa **lähes** päällekkäin

"Miinojen" välttäminen

Demo 2:

OHFF-1200 Turun lähellä

(Yhtenäisinä näytetyt
luonnonsuojelualueet)

"Miinojen" välttäminen

The screenshot shows a web browser window with the URL [https://kartta.ohff.fi/?filter\[activated_by\]=&filter\[not_activated_by\]=&filter\[reference\]=ohff-1200&filter\[approval_status\]](https://kartta.ohff.fi/?filter[activated_by]=&filter[not_activated_by]=&filter[reference]=ohff-1200&filter[approval_status]). The interface includes search filters for 'Activated by', 'Not activated by', 'Reference', and 'Approval status'. A legend below the filters shows various status icons: Not activated (green triangle), Activated this year (blue pin), Activated 1 year ago (green pin), Activated 2 years ago (yellow pin), Activated 3 years ago (orange pin), Activated 4++ years ago (red pin), and Suggested (purple pin). The map shows a satellite view of a rural area with a green polygon highlighting a specific site. A pop-up window for 'OHFF-1200' is displayed over the site, with the title 'Kullaanvuoren eteläinen Luonnonsuojelualue' highlighted in a purple box. The pop-up also shows the latest activation date (2022-04-25 by OH2NOS) and links for 'Protected Planet', 'Kansalaisen karttapaikka', and 'Report issue'. The map includes labels for 'Kareva', 'Hujala', 'Papumäki', 'Kullaanvuoren laavu', 'Raumantie', 'Maskuntie', and 'Hujalantie'.

Activated by: Not activated by: Reference: Not activated by anyone Approval status

Not activated: Activated this year: Activated 1 year ago: Activated 2 years ago: Activated 3 years ago: Activated 4++ years ago: Suggested:

OHFF-1200

Kullaanvuoren eteläinen Luonnonsuojelualue

Latest activation: 2022-04-25 by OH2NOS

[Protected Planet](#)
[Kansalaisen karttapaikka](#)
[Report issue](#)

Kareva Hujala Hujalantie Hujalan
Papumäki
Kullaanvuoren laavu
Raumantie Maskuntie Maskuntie

"Miinojen" välttäminen

https://www.protectedplanet.net/150239

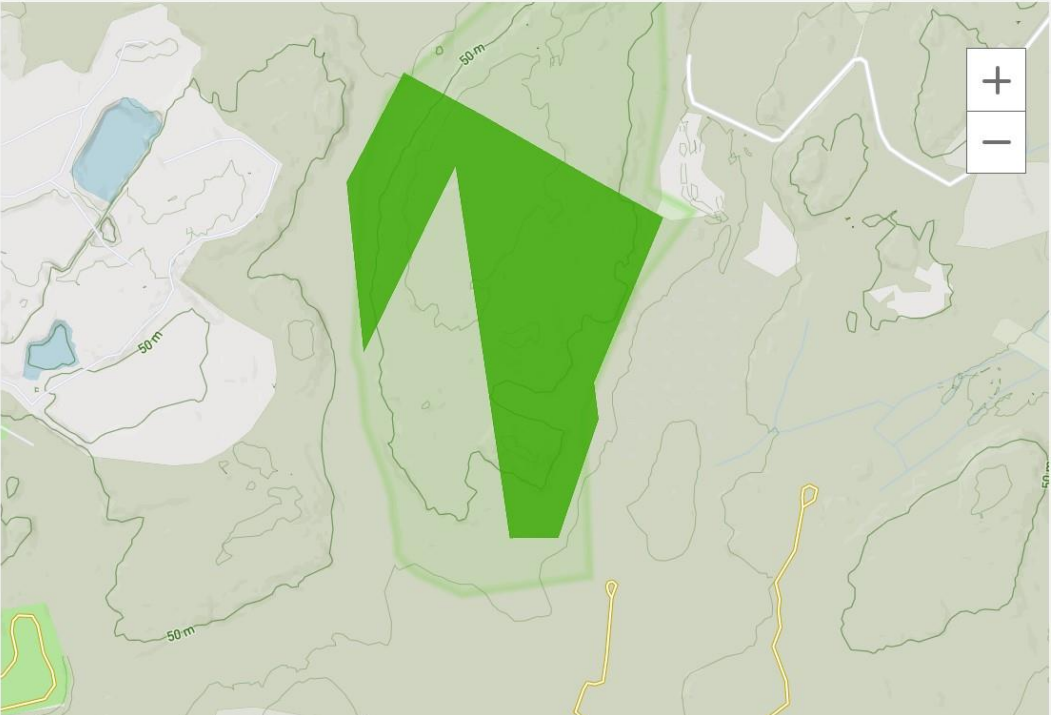
**KULLANVUOREN
ETELÄINEN
LUONNONSUOJELUALUE**

150239
WDPA ID

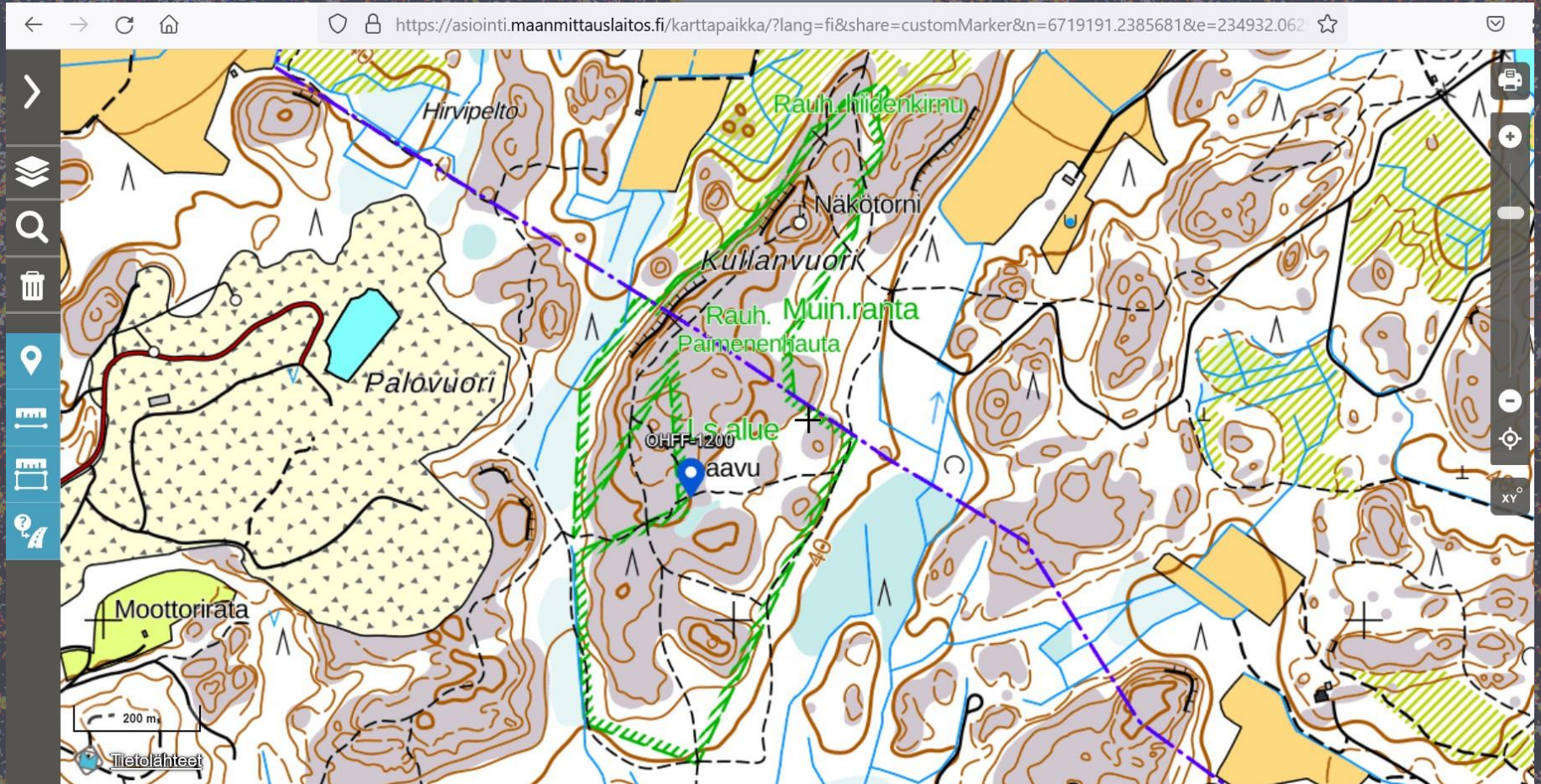
0.14 km²
Reported Area

Type
Terrestrial and Inland Waters Protected Areas

Location
[Finland](#)



“Miinojen” välttäminen



"Miinojen" välttäminen

The screenshot shows a web browser window with the URL <https://kartta.paikkatietoikkuna.fi>. The map displays a topographic view with contour lines and various colored overlays. A specific area is highlighted in green and labeled 'Ls.alue'. A popup window titled 'Kohdetiedot' is open, showing details for a selected feature.

Kohdetiedot

Yksityisten mailla olevat luonnonsuojelualueet

FEATUREINFOCOLLECTION - LAYER NAME: 'PS.PROTECTEDSITESYKSITYISTENMAILLAOLEVALUONNONSUOJELUALUE'

OBJECTID	Shape	LsAlueTunnus	Nimi	DigPohja	MuutosPvm	Shape_Area	KohdeId	NimiRuotsi
1883	Polygon	YSA022701	KULLANVUOREN ETELÄINEN LUONNONSUOJELUALUE	NKRK/PerusCD	23.7.2018	144012,311588	68080	

Map navigation and tool icons are visible at the bottom, including a scale bar for 200 m and map style options: Maastokartta, Ortokuvat, Taustakartta, and Selkokartta.

"Miinojen" välttäminen

Demo 3:

OHFF-0239

Turun lentokentän lähellä

(Natura 2000 -alue ja perinteinen luonnonsuojelualue lähes päällekkäin)

"Miinojen" välttäminen

← → ↻ 🏠 [https://kartta.ohff.fi/?filter\[activated_by\]=&filter\[not_activated_by\]=&filter\[reference\]=ohff-0239&filter\[approval_status\]](https://kartta.ohff.fi/?filter[activated_by]=&filter[not_activated_by]=&filter[reference]=ohff-0239&filter[approval_status]) ☆

Activated by: Not activated by: Reference: Not activated by anyone Approval status

Not activated: 🌿 Activated this year: 📍 Activated 1 year ago: 📍 Activated 2 years ago: 📍 Activated 3 years ago: 📍 Activated 4++ years ago: 📍 Suggested: 📍

Kartta | **Satelliitti** | **Pan to Current Location**

OHFF-0239

Pomponrahka

Latest activation: 2022-04-29 by OH6KZP

[Paikkatietoikkuna](#)
[Suomen ympäristökeskuksen karttapalvelu](#)
[Protected Planet](#)
[Kansalaisen karttapaikka](#)
[Report issue](#)

⚠️ The area is a Natura 2000 area.

Check the area from [Paikkatietoikkuna](#) or [Suomen ympäristökeskuksen karttapalvelu](#).

"Miinojen" välttäminen

https://www.protectedplanet.net/555524330

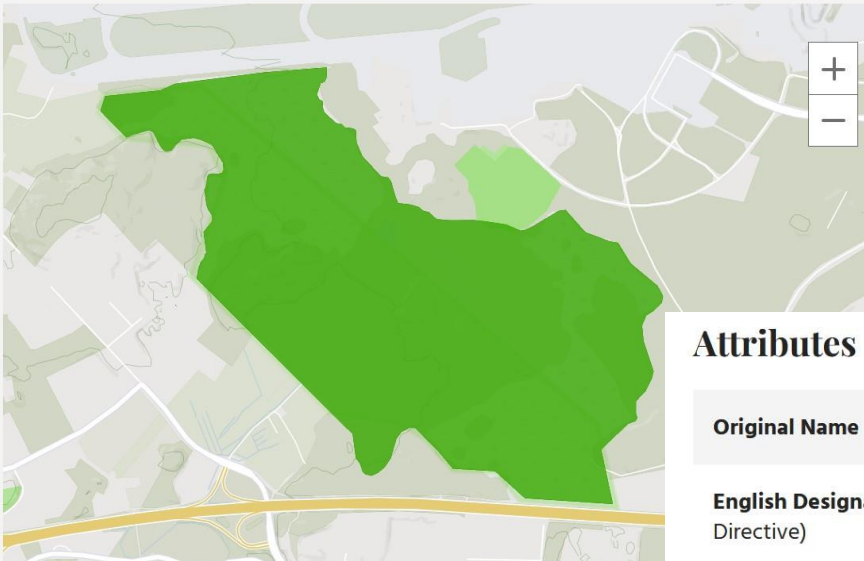
Pomponrahka

555524330
WDPA ID

1.35 km²
Reported Area

Type
Terrestrial and Inland Waters Protected Areas

Location
[Finland](#)



Attributes

Original Name Pomponrahka

English Designation Special Areas of Conservation (Habitats Directive)

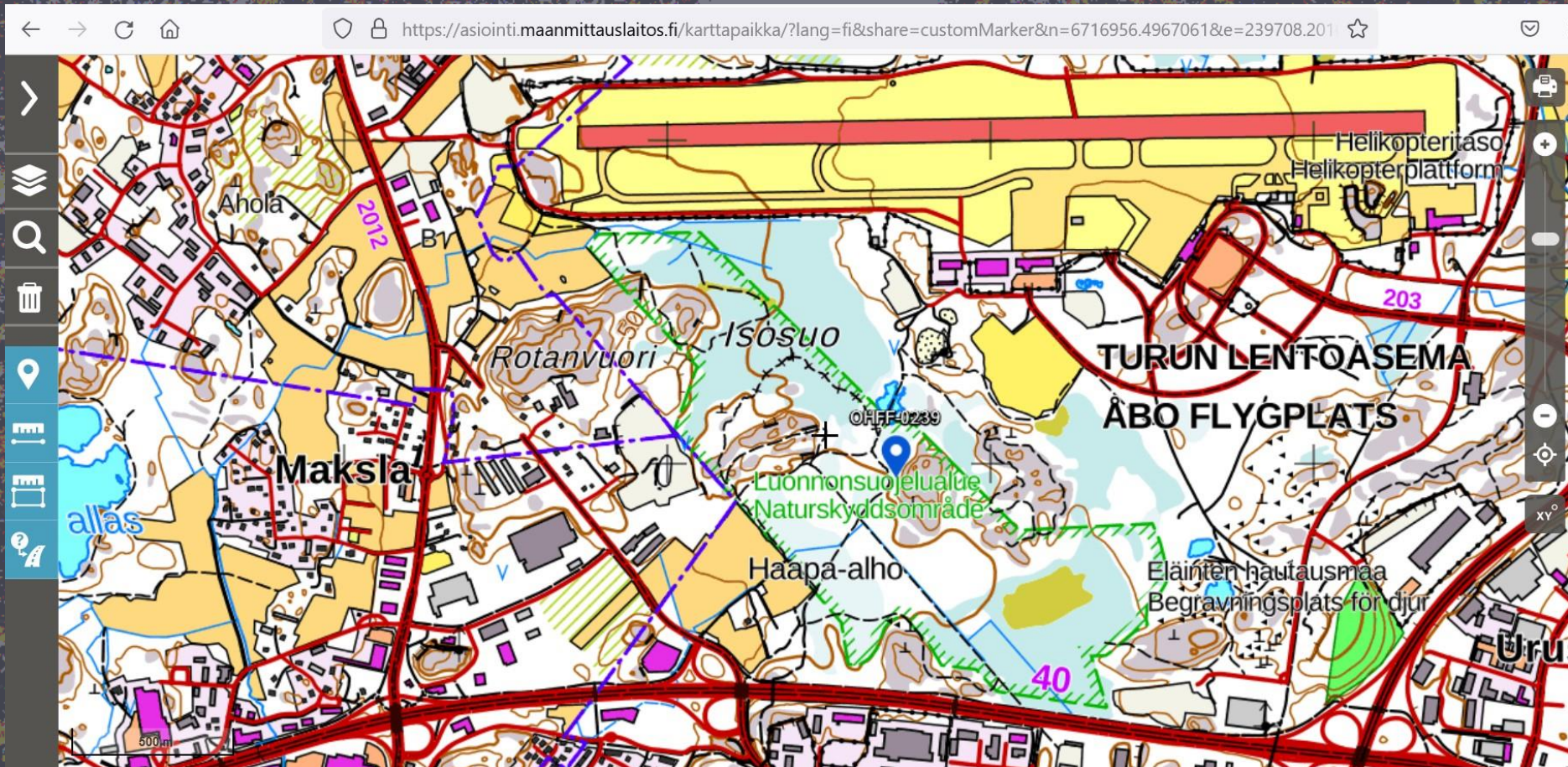
IUCN Management Category Not Reported

Status Designated

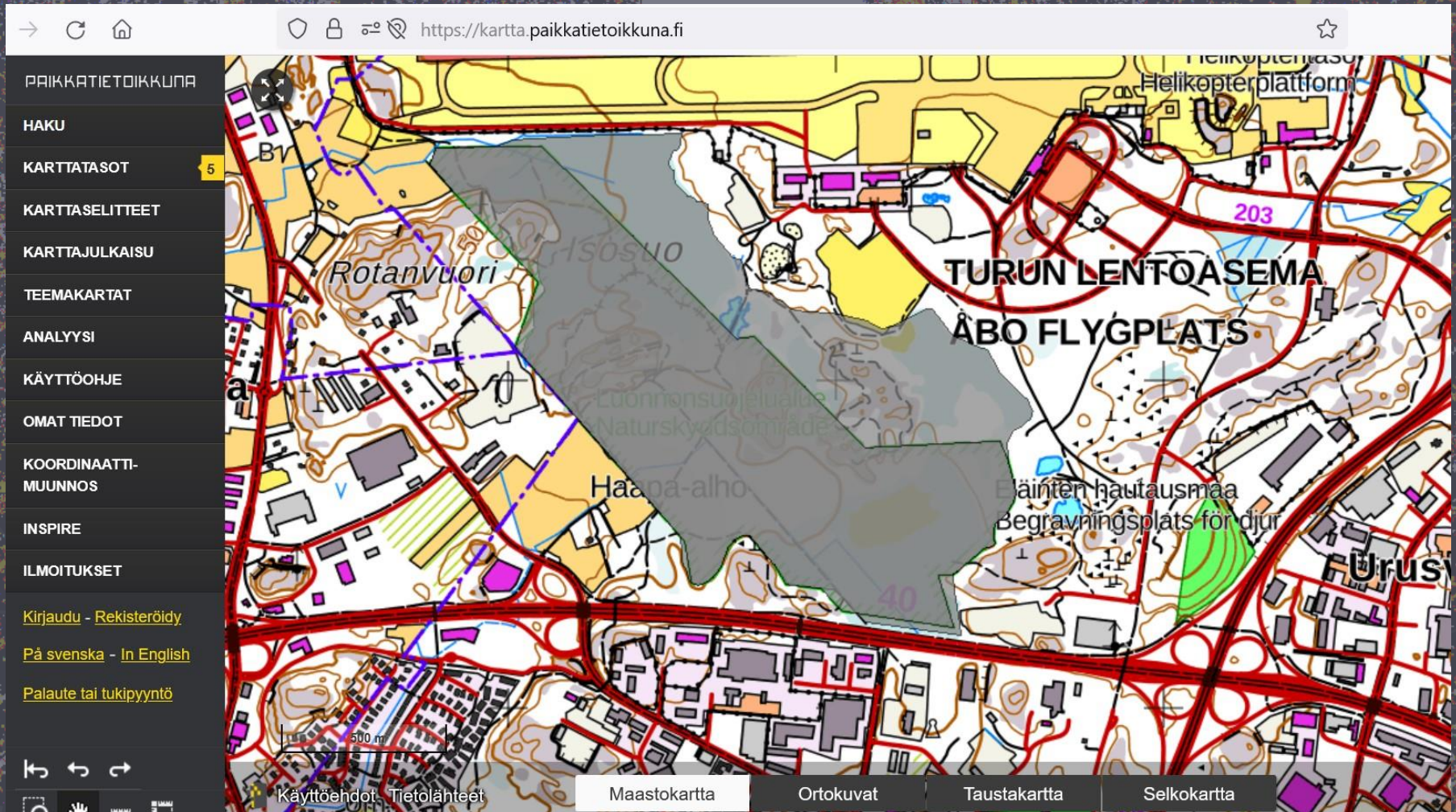
Type of Designation Regional

Status Year 2015

"Miinojen" välttäminen



“Miinojen” välttäminen



Kertaus

- ▶ Avaa OHFF-kartta (<https://kartta.ohff.fi>) ja klikkaa kiinnostavan puskan "Protected Planet"-linkkiä
- ▶ **Paina mieleesi puskan nimi ja alueen muoto**
- ▶ Etsi sama paikka maastokartalta (esim. OHFF-kartan *avustava* "Kansalaisen kartapaikka"-linkki)
- ▶ Jos alueiden muodot täsmäävät, voit luottaa maastokarttaan => mene workkimaan
- ▶ **Jos muodot eivät täsmää, tutki lisää ja kysy!**
 - Yleensä: vierekkäiset alueet tai Natura 2000 -alue