

Оскола Комбинат



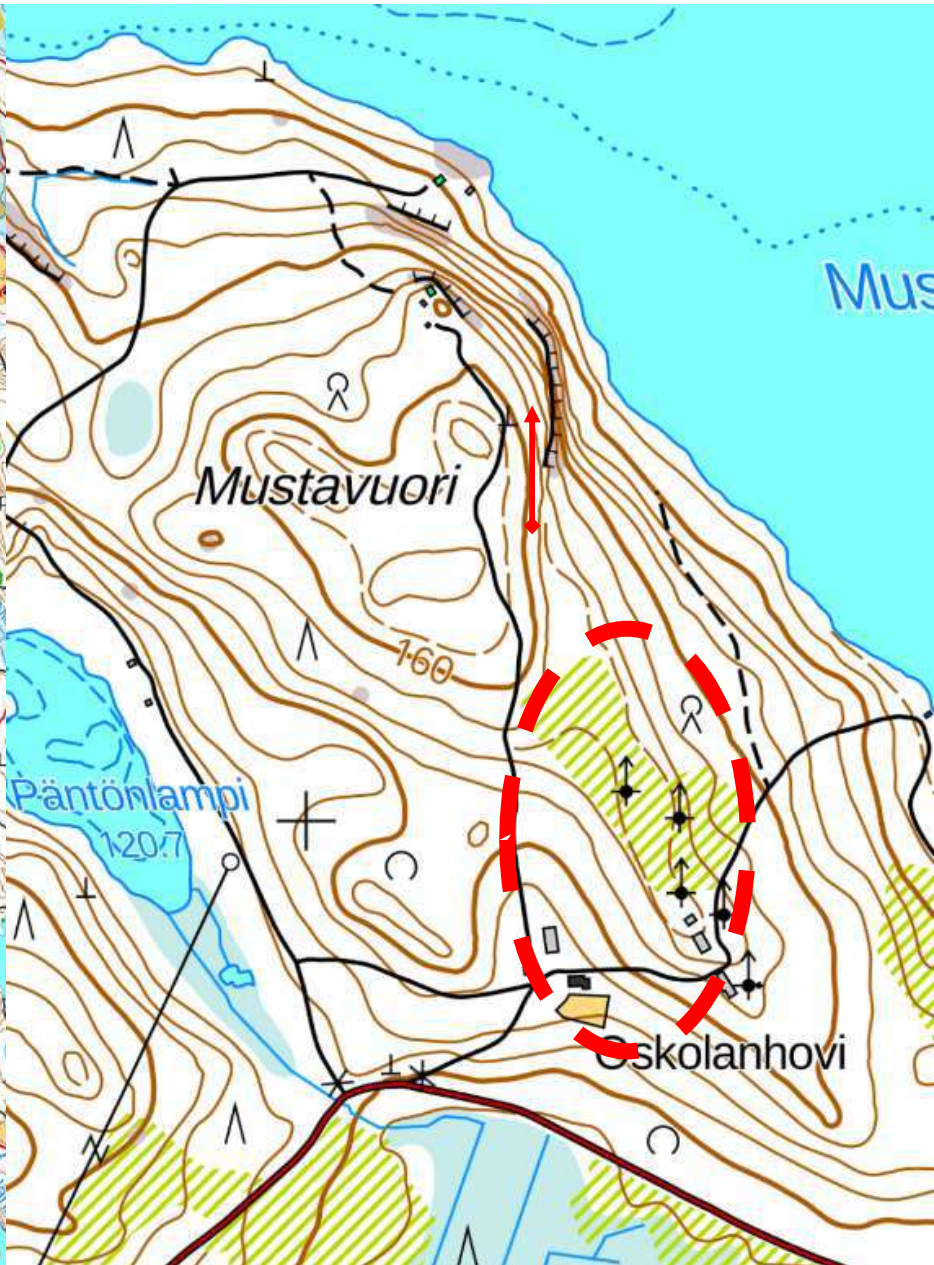
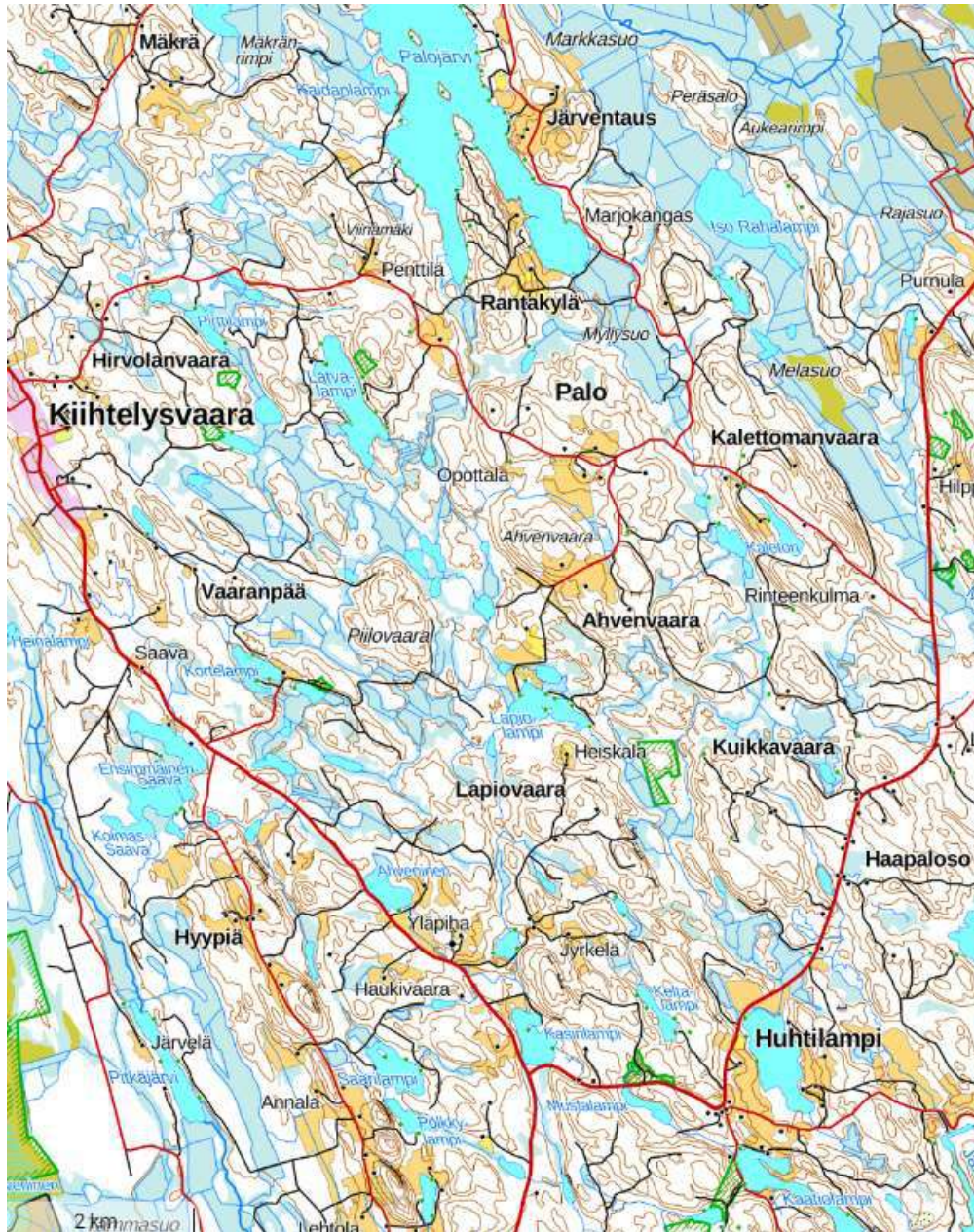
ОН7К

ОН7WP

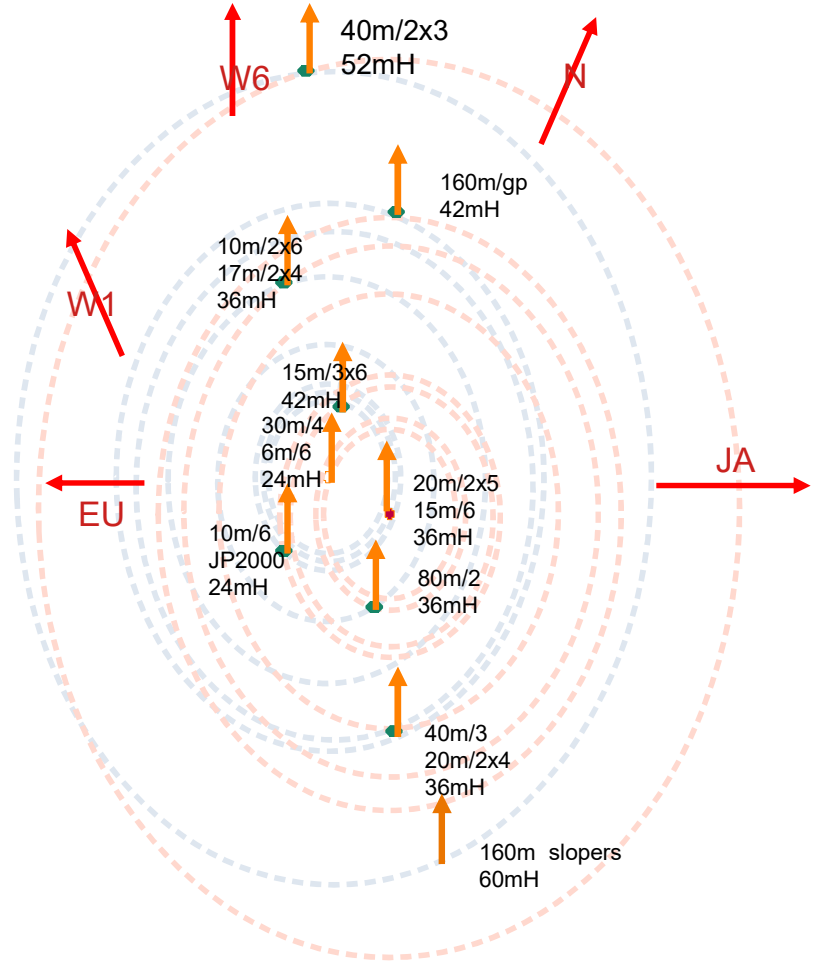
ОН7ХИ

Jutun juoni

- Oskolan hovi – paikan historiaa
- Antennit
- Asema
- Kehitysajatuksia
- Yhdessä tehdään



Mastokartta



Antennit

Mastot ja antennit Oskolassa tänään

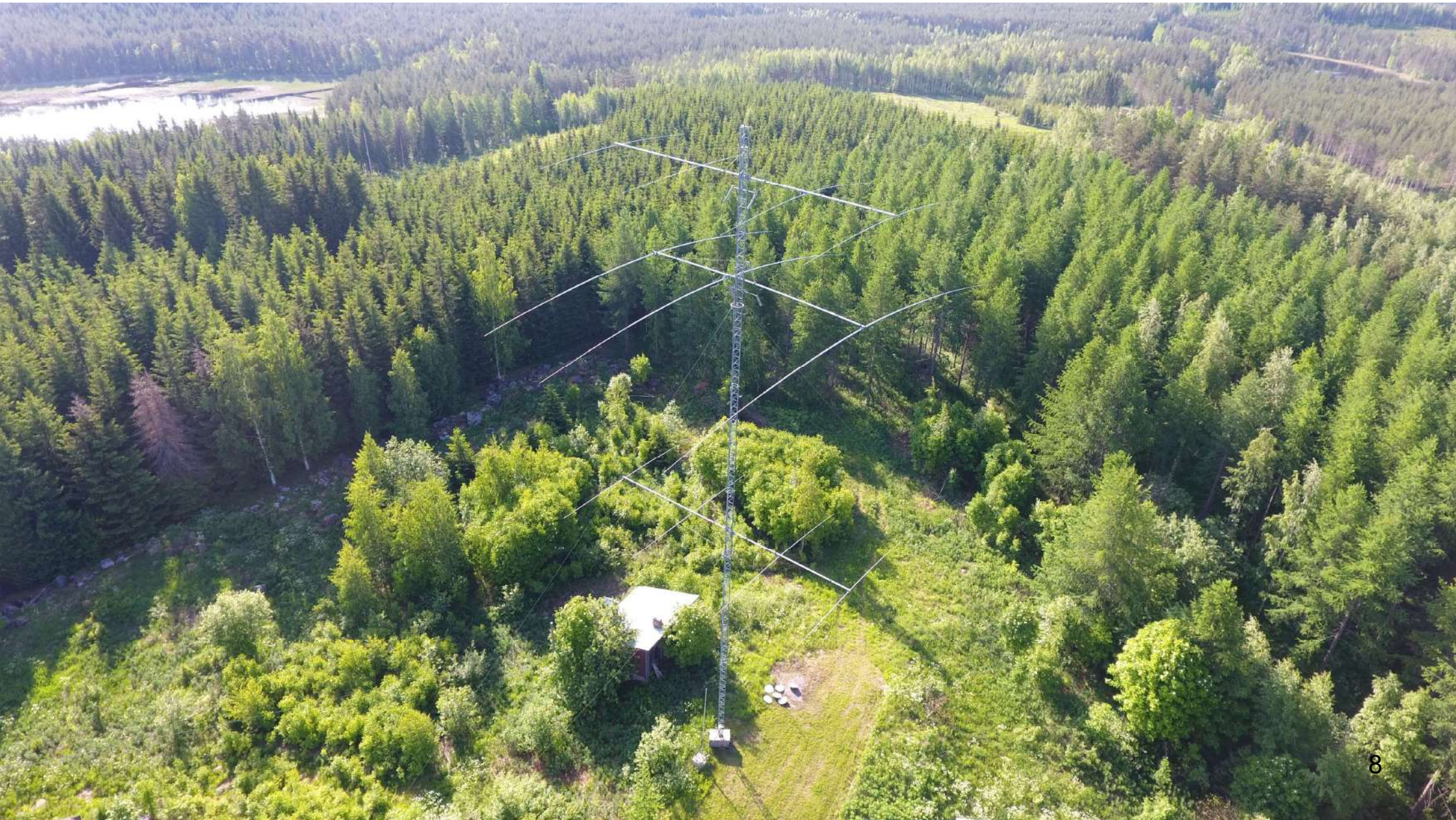
1. 52 m pyörivä, 3/3 el 40m
2. 36 m pyörivä, 4/4 el 17m, 6/6 el 10m
3. 42 m pyörivä, 6/6/6 el 15 m
4. 42 m vertikaali, 80/160 m
5. 24 m pyörivä, 4 el 30m, 7 el 6m, 2m vertikaali
6. 24 m kiinteä, JP2000 roottorissa, 6 el 10m
7. 36 m pyörivä, 5/5 el 20m, 6 el 15m
8. 36 m pyörivä, 2 el 80m
9. 36 m pyörivä, 4/4 el 20m, 3 el 40 m
10. Tulossa
11. 36 m kiinteä, 3 x tribander kiinteästi
12. 60 m kiinteä, 160 sloperit





W

JA



Kuunteluantenni 9 circle - talvi yllätti asentajan



Antennihommia tarjolla läpi vuoden



Pienet jutut ova tärkeitä!



Asema

The Boss ja pääoperointipiste



Radios are YAESUs, PAs are OM/HM !

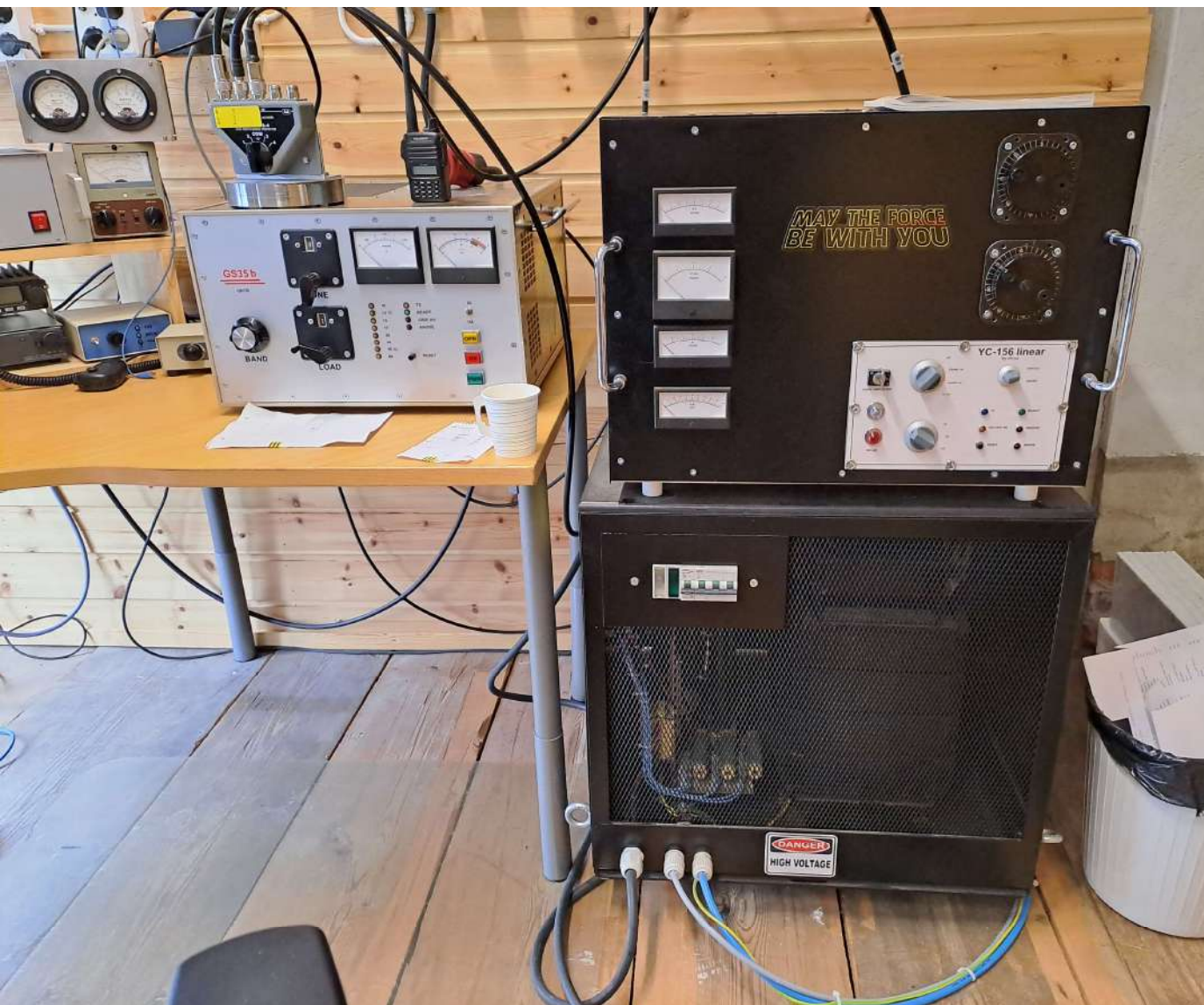


OH7WP REMOTE





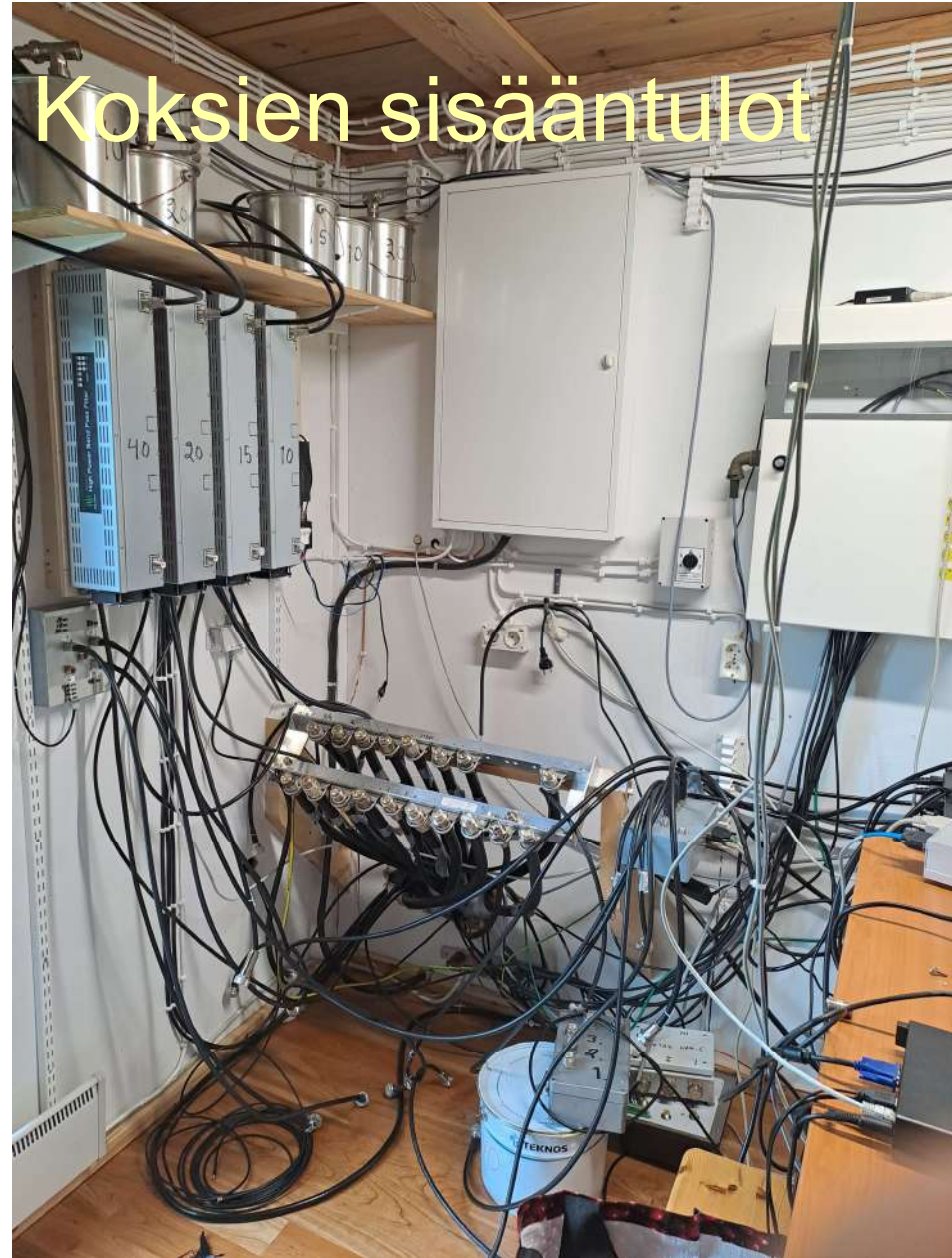
MAY THE FORCE BE WITH YOU



OH7AB remote



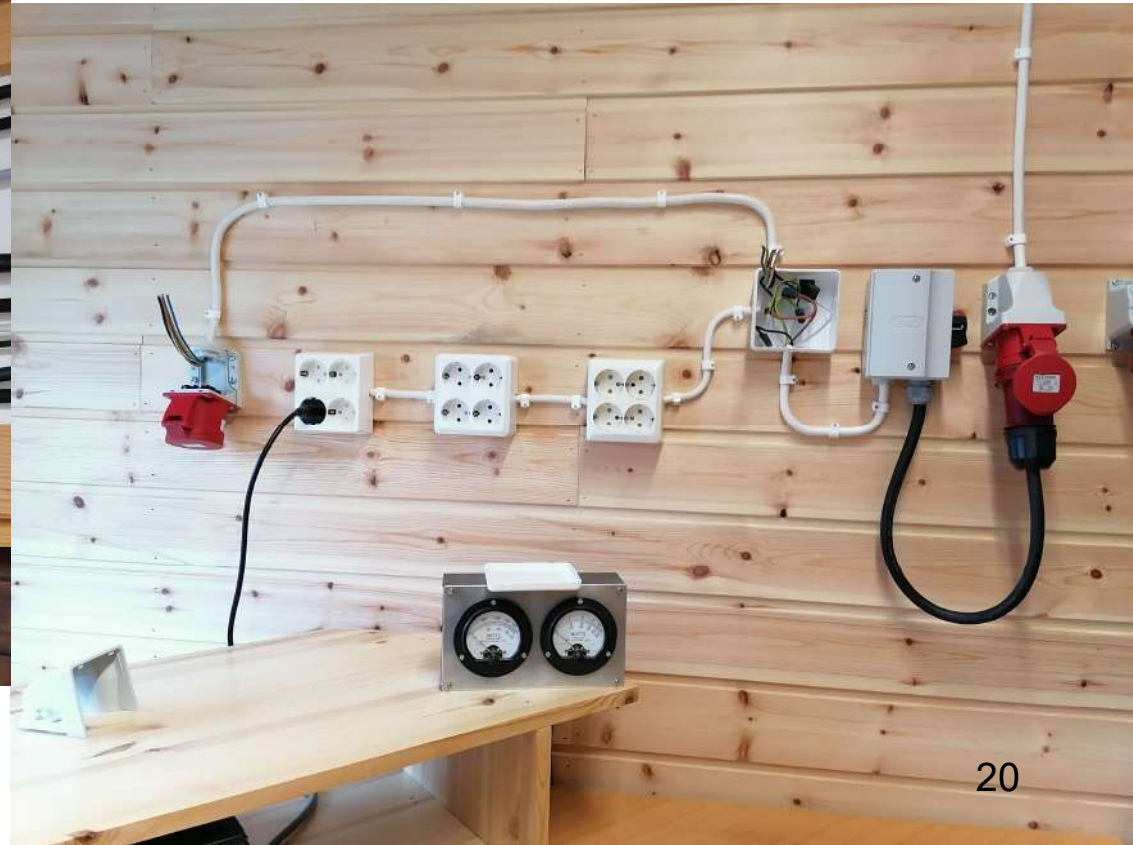
Kokkien sisääntulot



Kun kuso ei kulje ...



Kaapeloinnit



Oskolan keskusvarasto

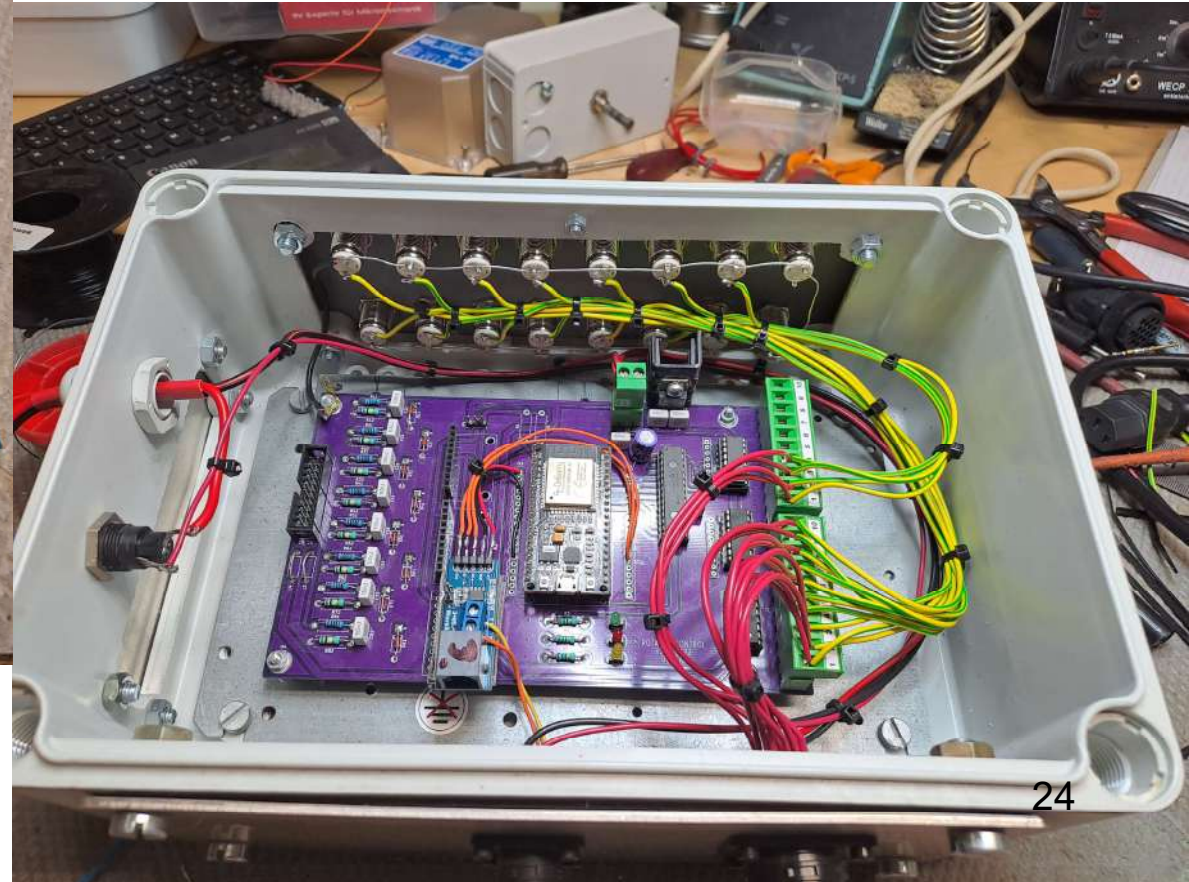


Kehitettäviä juttuja

Mastojen kääntömoottorien ohjaus – työn alla



Mastojen suunnannäytöt



Narujen käyttö antennitöissä



Kaikenlaista on tullut tehtyä



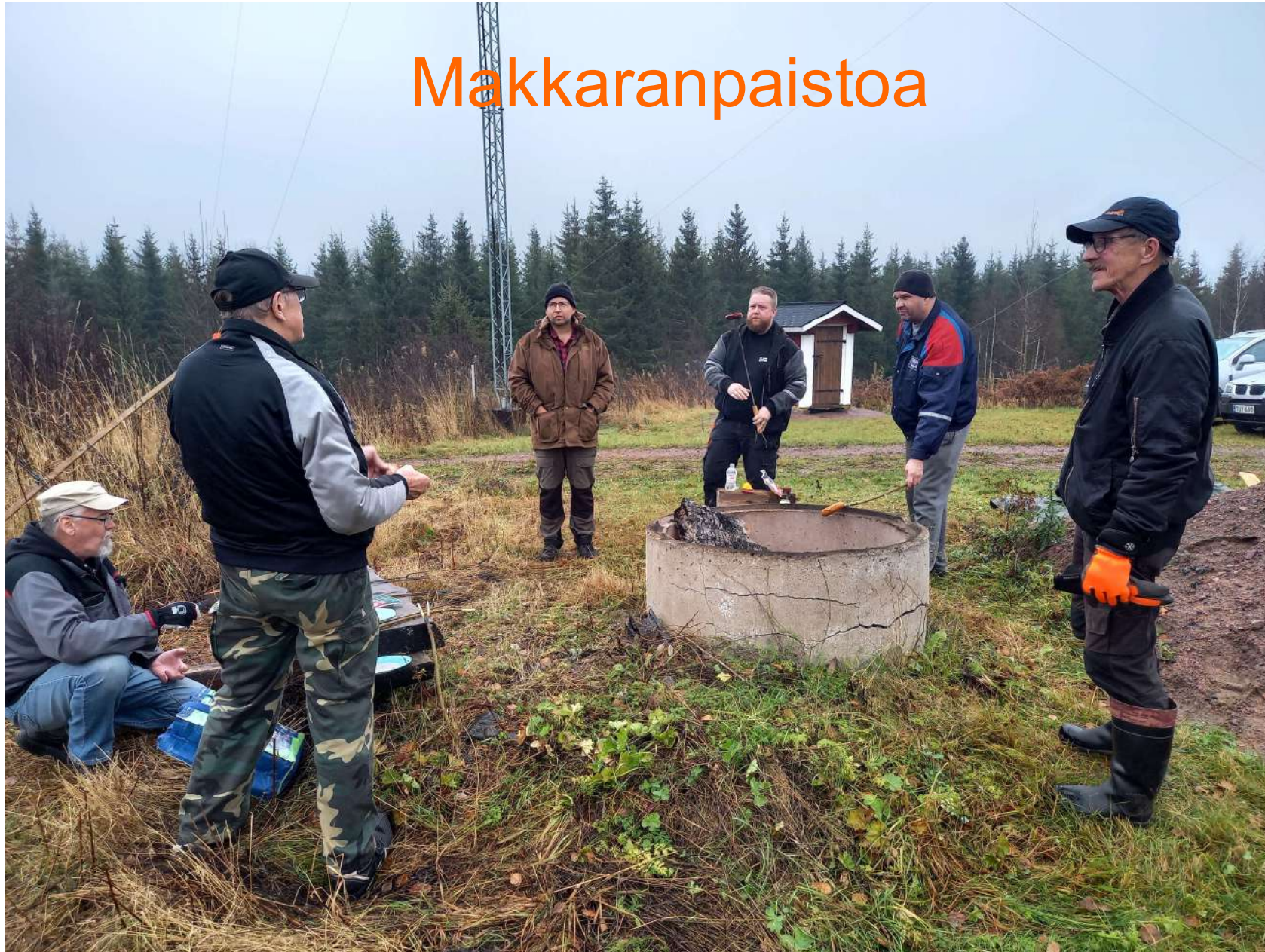
Elementin viritys



Missä se
liitos nyt
olikaan ?



Makkaranpaistoa



Hmmm ...



Betonimiehet ...



Joskus on jopa workittu...



Kiitokset mielenkiinnosta!